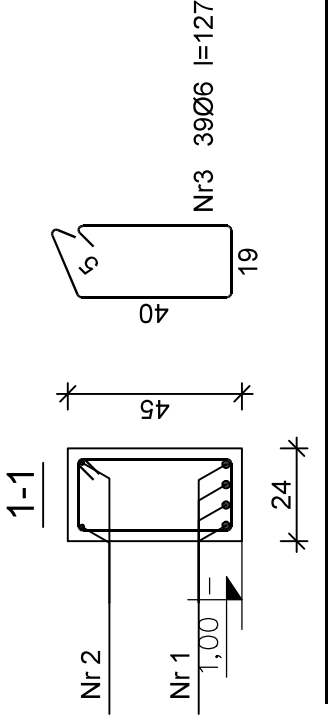
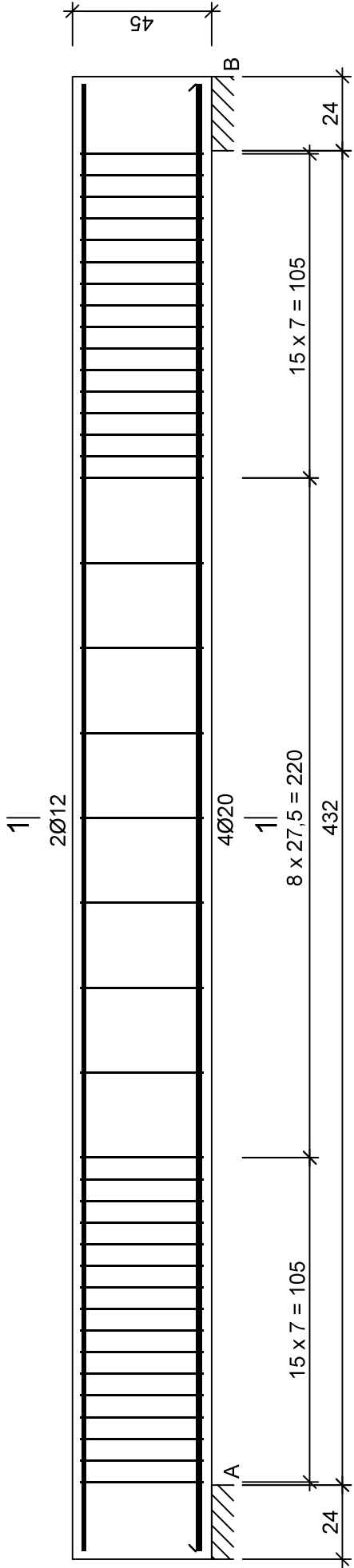
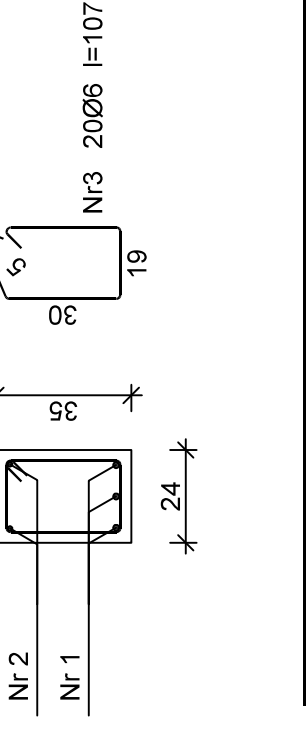
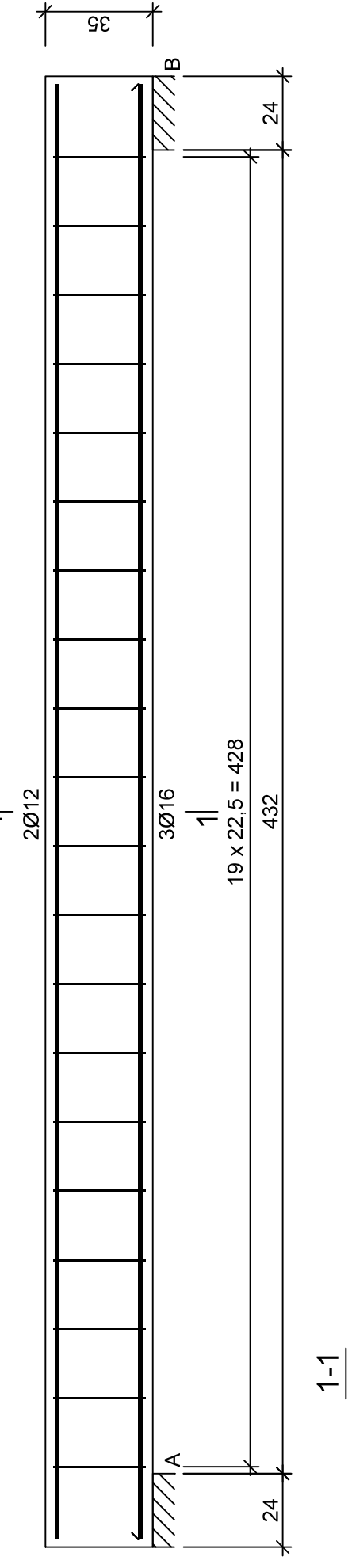


Poz. 5.1. Belka schodów zewnętrznych Bs1



Poz. 5.1. Belka schodów zewnętrznych Bs1a



Wykaz zbrojenia

| Nr pręta | Średnica [mm] | Długość [cm] | Liczba [szt.] | Długość całkowita [m] | |
|-------------------------------|------------------|-----------------|------------------|-----------------------|-------|
| | | | | St3SX-b | RB500 |
| dla jednej belki | | | | | |
| 1 | 20 | 475 | 4 | | 19,00 |
| 2 | 12 | 475 | 2 | 9,50 | |
| 3 | 6 | 127 | 39 | 49,53 | |
| Długość całkowita wg średnic | | | [m] | 49,6 | 19,0 |
| Masa 1mb pręta | | | [kg/mb] | 0,222 | 2,466 |
| Masa prętów wg średnic | | | [kg] | 11,0 | 46,9 |
| Masa prętów wg gatunków stali | | | [kg] | 11,0 | 55,3 |
| Masa całkowita | | | [kg] | 67 | |

UWAGA: Długość pręta jest długością obliczoną na podstawie wymiarów w osi pręta (metoda B wg PN-EN ISO 3766:2006)

Beton C20/25
pręty główne
Stal RB500 (A-IIIN)
strzemiona
stal St3SX-b (A-I)
otulina prętów płyt i belek
wewnętrznych 2,0 cm
otulina prętów płyt i belek
zewnętrznych 2,5 cm
otulina prętów słupów 3cm

Wykaz zbrojenia

| Nr pręta | Średnica [mm] | Długość [cm] | Liczba [szt.] | Długość całkowita [m] | | |
|-------------------------------|------------------|-----------------|------------------|-----------------------|-------|-------|
| | | | | S13SX-b | RB500 | |
| dla jednej belki | | | | | | |
| 1 | 16 | 475 | 3 | | | 14,25 |
| 2 | 12 | 475 | 2 | | | 9,50 |
| 3 | 6 | 107 | 20 | 21,40 | | |
| Długość całkowita wg średnic | | | [m] | 21,3 | 9,5 | 14,3 |
| Masa 1mb pręta | | | [kg/mb] | 0,222 | 0,888 | 1,578 |
| Masa prętów wg średnic | | | [kg] | 4,7 | 8,4 | 22,6 |
| Masa prętów wg gatunków stali | | | [kg] | 4,7 | 31,0 | |
| Masa całkowita | | | [kg] | 36 | | |

UWAGA: Długość pręta jest długością obliczoną na podstawie wymiarów w osi pręta (metoda B wg PN-EN ISO 3766:2006)

nowy dom

projekty budowlane

26-200 Końskie
ul. Kazanowska 18
tel. 41 372 88 36
www.nowydom-projekty.pl

Temat:

ROZBUDOWA I PRZEBUDOWA ISTNIEJĄCEGO BUDYNKU SZKOŁY MUZYCZNEJ

Inwestor:

GMINA BORKOWICE, ul. Ks. Jana Wiśniewskiego 42, 26-422 Borkowice

Lokalizacja:

Obręb 0011 RUSZKOWICE, jednostka ewidencyjna 142301_2 BORKOWICE, działka nr 927

Branża:

K O N S T R U K C J A

Tytuł rys:

ZBROJ. BELEK SCHODÓW ZEW. 1

Projektował:

mgr inż. Stanisław Grudzień

Opracował:

Piotr Bocheński

nr rys:

44

Skala:

1:20

Stadium:

PW

Data:

12-2018